

技术资料

## Fluke TiS75U 红外热像仪



- 384x288红外分辨率
- -20-650°C宽量程
- 1.14mRad空间分辨率IFOV
- 自定义温差以及三相最大温差
- 无线传图
- 2米防摔

### 清晰视界 效能非凡

福禄克新一代全优系列热像仪，通过三重画质升级与全流程效率优化，助力工程师实现更清晰、更标准、更高效的现场设备巡检与管理。

### 硬核升级 睿见细微

384x288高清像素，同时整体光学系统进行了镜头/探测器/超分辨率的三重升级，降低画面信噪比，画质更加细腻清晰。设备维护、研发品管等多场景均适用。

### 化繁为简 一键到位

仅需4步，助您高效完成巡检筛查和报告

#### 第一步：选择预设场景

对于经常需要重复测试的场景或关键设备，您可以通过TiS75U将需要的场景测试参数预置保存，并使用快捷Action按键随时调用，确保每次测试标准统一，并节省设置时间。

#### 第二步：扫码自动命名

热像仪扫描设备二维码或条形码即可识别对应设备名称，自动作为热图名称保存，避免手动记录错误

#### 第三步：无线秒传热图

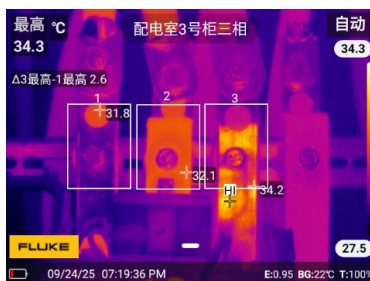
热图可无线直接传输到手机或电脑，告别电脑+数据线的传统传输方式，现场发现问题及时汇报。

#### 第四步：一键自动报告

通过免费的Fluke Connect Express分析软件，可以完成热图编辑、趋势记录分析、一键生成报告、设置自定义报告模板，全中文流畅操作界面，帮忙高效完成最后一步。

### 专业视角 远距明察

25°长焦镜头视角搭配1-4倍数字放大，远距离户外目轻松测试，适用于电力、光伏应用场景。



一键调用三相最大温差测试场景



电力测试场景

## 技术指标

型号	TiS75U
<b>关键功能</b>	
红外分辨率	384 x 288 (110,592像素)
超像素	768 x 576
探测器类型	非制冷型红外焦平面探测器
响应波段	8-14μm
视场角	25°x19°
IFOV	25°: 1.14mRad
最小聚焦距离	25°: 0.15m
对焦系统	手动对焦+免调焦
敏捷调焦 Agile Focus	有
无线连接	有, 支持直接无线传输热图到手机或电脑
Fluke Connect Express 标配软件	有, 支持热图分析、历史趋势生成、自定义报告、巡检管理等功能
资产标记	有, 通过扫描二维码或条形码自动命名热图, 并保存为热图的资产标签
IR-Fusion 红外可见光融合技术	连续融合, 0% 至 100%, 1%步进为红外图像增添可视细节
画中画 (PIP)	有
显示屏	3.5" (8.9 cm 对角线) 触摸屏 640 x 480 LCD
符合人体工程学的设计	专为单手使用而设计
热灵敏度	<= 40mk (0.04°C)
温宽 (水平和跨度调节)	流畅的自动和手动缩放
手动模式下的快速自动调节	有
最小范围 (手动模式下)	3 °C
最小范围 (自动模式下)	3 °C
内置数码相机 (可见光)	800万像素
图像帧频	30Hz
预设快捷键	6个
<b>温度测量</b>	
温度范围	-20 ~ 650 °C
温度量程	-20 °C ~ 150°C 0°C ~ 650°C
精度	±2 °C 或 读数的 2 % 取大值 (在18~28°C 环境温度)
本机温度修正	支持发射率、环境温度、测温距离、透射率 修正
标准调色板	10种 灰度, 铁红, 高对比度, 琥珀色, 熔融金属, 蓝红, 琥珀反转, 灰度反转, 彩虹, 十阶对比
点温度	中心点 (固定)

## 技术指标 (续)

型号	TiS75U
高低温自动捕捉	标识自动跟踪高低温度点
用户可定义标记	点: 5个 线: 5个 区域: 5个
自定义温差计算	3个
三相最大温差计算	有
图像模式	红外、可见光、画中画、红外可见光融合
声音报警	报警对象: 最高温点、最低温点、中心点、自定义点或线或区域, 三相最大温差, 自定义温差 报警条件: 温度之上、温度之下
颜色报警	有, 温度之上、温度之下和温度范围内、温度范围外
预设测量模板	50个
数据存储和图像捕捉	
存储	标配 64GB SD卡 可扩展至1TB
图像捕捉、查看、保存机制	单手图像捕捉、查看和保存功能
图像文件格式	JPEG (带温度数据), 符合国网标准
图库查看	有
语音附注	有, 通过蓝牙耳机, 最长可录音 60 秒
IR-Photo Notes 图片注释	有, 最多可将 3 幅额外捕捉的可见光图像, 包含于带温度数据的JPEG文件中
文本注释	有, 多语言
严重性等级注释	有, 正常、中度、严重、极严重四种严重性等级注释
视频录制和格式	标准视频: mp4
间隔拍照	有, 按照用户设置的时间间隔, 自动拍摄图片
电池	
电池 (可现场更换、可充电)	锂离子充电电池
电池续航时间	> 5小时 (视具体设置和使用情况, 实际工作时间可能不同)
电池充电时间	<4小时充至满电量
电池充电方式	Ti SBC3B 双槽电池充电器, 或使用Type-C 接口在热像仪中充电
外部供电	通过随附的电源适配器, 使用交流电工作, 该适配器的输出如下: 15VDC,2A
一般技术指标	
激光器	有
LED照明灯	有, 手电筒照明
Type-C接口	有, 支持充电、数据传输、远程显示与控制
工作温度	-10 °C to 50 °C
存储温度	-20°C 至 60°C, 不带电池

## 技术指标 (续)

型号	TiS75U
相对湿度	10% 至 95% 无冷凝
安全标准	IEC 61010-1: 污染等级 2
电磁兼容性	IEC 61326-1: 工业电磁环境; CISPR 11: 第 1 组, A 类
无线电频率 (WIFI 和蓝牙)	2.4GHz
无线电输出功率 (WIFI 和蓝牙)	<100mW
激光	IEC 60825-1, 2类激光, 650nm, <1mW
跌落	可承受 2 m 的跌落冲击
防护等级	IEC 60529: IP52
RoHS3指令	符合
其他参数	
尺寸 (高 x 宽 x 长)	约 26.7 cm x 10.1 cm x 14.5 cm
重量 (含电池)	950g
支持语言	简体中文、英文
保修期	2年
建议的校准周期	2年
标准包装内含清单	主机*1, 电池*2, 双槽充电座*1, 软包*1, 硬箱*1, SD卡*1

## 订购信息

TiS75U 30HZ/25CN

### 标准包装内含清单

热像仪主机

锂电池(2块)

双槽充电座

SD卡

可调式手带软包

坚固硬质便携箱

免费下载: Fluke Connect Express软件

请访问 [www.fluke.com](http://www.fluke.com) 以全面了解这些产品或套件, 或咨询当地的福禄克销售代表。



## 热像分析软件 Fluke Connect Express

### 全新上线

**全能 免费 效率加倍!**



扫码下载安装包




Fluke. Keeping your world up and running.™

[fluke.com](http://fluke.com)

©2026 Fluke Corporation.  
规格如有更改, 恕不另行通知。

未经 Fluke Corporation 书面许可, 不得修改本文档。