

技术资料

Fluke iSee™ 手机成像系列产品

ii01手机声学成像仪



Fluke iSee ii01手机声学成像仪
口袋里的声学专家

超级小巧

超级便捷

超级分享

超级成像

Fluke iSee™手机成像系列的新产品，ii01手机声学成像仪，通过智能手机的Type C接口，即可直连手机，实现专业的声学成像检测，随时随地进行工厂气体泄漏检测，产品气密性检测，机械异常声音检测等。无需进行复杂操作，也无需携带繁重的检测设备，大大提高排查效率。

令人惊叹的专业声学成像

- 专业视图：集成16个高精度MEMS传感器，结合福禄克SoundMap™声像图像融合技术，即可通过图像来快速定位声音来源。
- 应用广泛：覆盖2k Hz ~ 48k Hz的声波频段范围，满足常见的气体泄漏、气密性检测、噪声定位的工业应用场景。
- 泄露模式：主菜单一键切换至40kHz的频段，用于气体泄漏的快速探测。
- dB值显示：定位的同时，屏幕实时显示目标中心点dB值，辅助现场判断与决策。

无可比拟的易用性

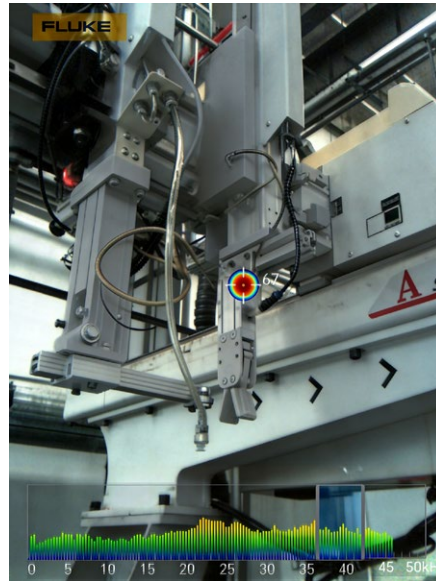
- 即插即用：通过智能手机的Type C接口，直连手机，即可开始测试，无需充电，无需开机。
- 小巧轻便：高品质航空铝材结合创新紧凑型设计，机身仅重50g，可以轻松放入口袋，随取随用，无负担。
- 快速上手：机身无按键设计，极简UI设计，一秒上手，化繁复为简单。
- 即时分享：图片及视频可随时随地通过手机进行分享汇报，第一时间完成沟通。
- 便捷管理：可以拍摄图片及最多5分钟的视频文件，直存手机图库，添加自定义水印，便捷存储归档。



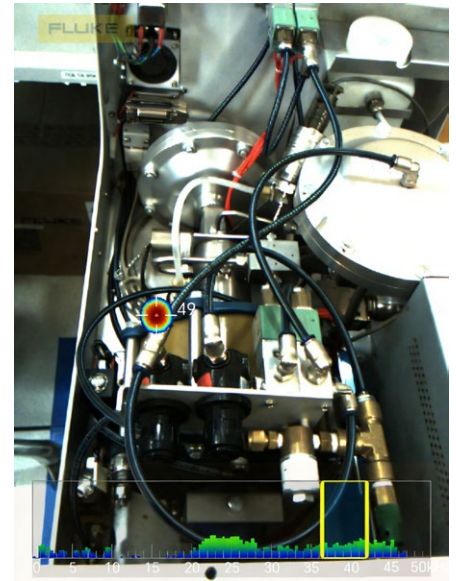
应用场景



管道气体泄漏检测



注塑机压缩空气泄漏检测



复杂设备管路气密性排查

iS 如何获取 Fluke iSee™ 应用程序

极简UI设计，轻松实现图片及视频的拍摄、捕捉异常声音、快速分享及沟通。



安卓设备请扫描上方二维码下载
Fluke iSee™ 应用程序

* 支持Android™ 6.0 / HarmonyOS 2.0 及以上系统版本，并需要智能设备打开OTG 功能

详细技术指标

性能指标及功能	
麦克风数量	16个高精度MEMS传感器
频段	2k Hz - 48k Hz
检测范围	0.50 m - 50 m (基于现场条件)
视场角FOV (H x V)	50° x 38°
帧速	20 Hz
灵敏度	-38 dBV
信噪比	73 dBA
可见光镜头像素	200万
声像图	SoundMap™ 图像
快捷泄漏检测模式	泄漏模式开启: 频段锁定在37.4k Hz - 42.6k Hz 泄漏模式关闭: 客户可自行拖动选择频段
目标中心点dB值	有, 可开启或关闭实时目标中心点dB值显示
焦距	50cm到无穷远
图像格式	JPG, MP4 (最长5分钟)
调色板	3种: 铁红, 蓝红, 灰度
调色板叠加透明度	有: 0% ~ 100 %
自定义水印	可设置图片或者英文字符水印
通用指标	
接口	Type C
支持系统	Android/HarmonyOS
工作温度	0 °C ~ +40 °C
存储温度	-30 °C ~ +60 °C
工作湿度	10% ~ 90% RH, 无冷凝
工作海拔	2000 m
存储海拔	12000 m
功耗	1.2 W (典型)
IP防护等级	IEC 60529: IP54
产品尺寸 (长x宽x高)	61 x 50 x 12 mm
产品重量	50 g
EMC 环境	<p>国际 IEC 61326-1: 便携式电磁环境 CISPR 11: 第 1 组, A 类</p> <p>第 1 组: 设备会有意产生和/或使用电导耦合射频能量, 这是设备自身内部运行的必要条件。 A 类: 设备适用于非家庭使用以及未直接连接到为住宅建筑物供电的低电压网络的任意设备中。 在其他环境中, 可能因为传导和辐射干扰而难以保证电磁兼容性。 小心: 此设备不可用于住宅环境, 在此类环境中可能无法提供充分的无线电接收保护。</p> <p>韩国 (KCC) A 类设备(工业广播和通讯设备) A 类: 设备符合工业电磁波设备的要求, 销售商或用户应注意这一点。本设备设计用于商业环境中, 而非家庭环境。</p> <p>美国 (FCC) 47 CFR 15 B 子部分。按照第15.103 条规定, 本产品被视为豁免设备。</p>
质保期	2年

订购信息

- Fluke ii01 手机声学成像仪

随机标配

- Fluke ii01手机声学成像仪
- 黑色便携包
- 包装盒
- QRG快速操作指南



Fluke. Keeping your world up and running.™

福禄克测试仪器(上海)有限公司
客服热线: 400-810-3435
官方网址: www.fluke.com.cn

©2026 Fluke Corporation. 3/2026